

ИТ-инфраструктура
автоматизация учёта

Создание эталонной базы НСИ в ООО «КДЛ Домодедово-Тест»

цифровизация
цифровая
трансформация



Внедрение централизованной системы управления НСИ в сети медицинских лабораторий ООО «КДЛ Домодедово-Тест» на базе решения «1С:MDM»

ООО «КДЛ Домодедово-Тест» требовался проект внедрения централизованной системы управления нормативно-справочной информацией в целях поддержания корпоративных данных в актуальном состоянии, обеспечения их полноты, устранения ошибок, контроля целостности и непротиворечивости по производимой номенклатуре и пациентам.

Основными целями внедрения НСИ системы являлись:

- создание эталонной базы нормативно-справочной информации ООО «КДЛ Домодедово-Тест»;
- повышение качества и достоверности информации учетных информационных систем;
- обеспечение единого информационного пространства для всех автоматизированных систем и бизнес-приложений;
- снижение затрат, вызванных использованием устаревшей или неполной информации.

Независимая сеть медицинских лабораторий KDL (группа компаний KDL) работает на рынке лабораторной диагностики с 2003 года. Сеть включает в себя 13 высокотехнологичных лабораторий, **более 400** медицинских офисов **в более 50 городах** России. KDL дает возможность контролировать здоровье и управлять качеством своей жизни и предлагает удобно и быстро получать качественные и точные результаты анализов людям, которым важна атмосфера доверия, внимания и заботы.

Технологические процессы в лаборатории стандартизированы и унифицированы в соответствии с лучшими международными практиками. Чтобы обеспечить высокое качество и точность результатов, специалисты компании KDL используют только современное оборудование ведущих мировых производителей.

Бизнес-контекст и предпосылки

До внедрения проекта автоматизации и нормализации НСИ при помощи программного продукта «1С:MDM Управление нормативно-справочной информацией» основные подразделения компании (медицинский департамент, отдел развития технологий и обучения, финансовый департамент и отдел маркетинга и рекламы), работали в разных программах по одной и той же производимой номенклатуре. Вследствие чего, в прайс-листах все данные сводились с помощью Excel, а информацию о предшествующих изменениях вносили вручную.

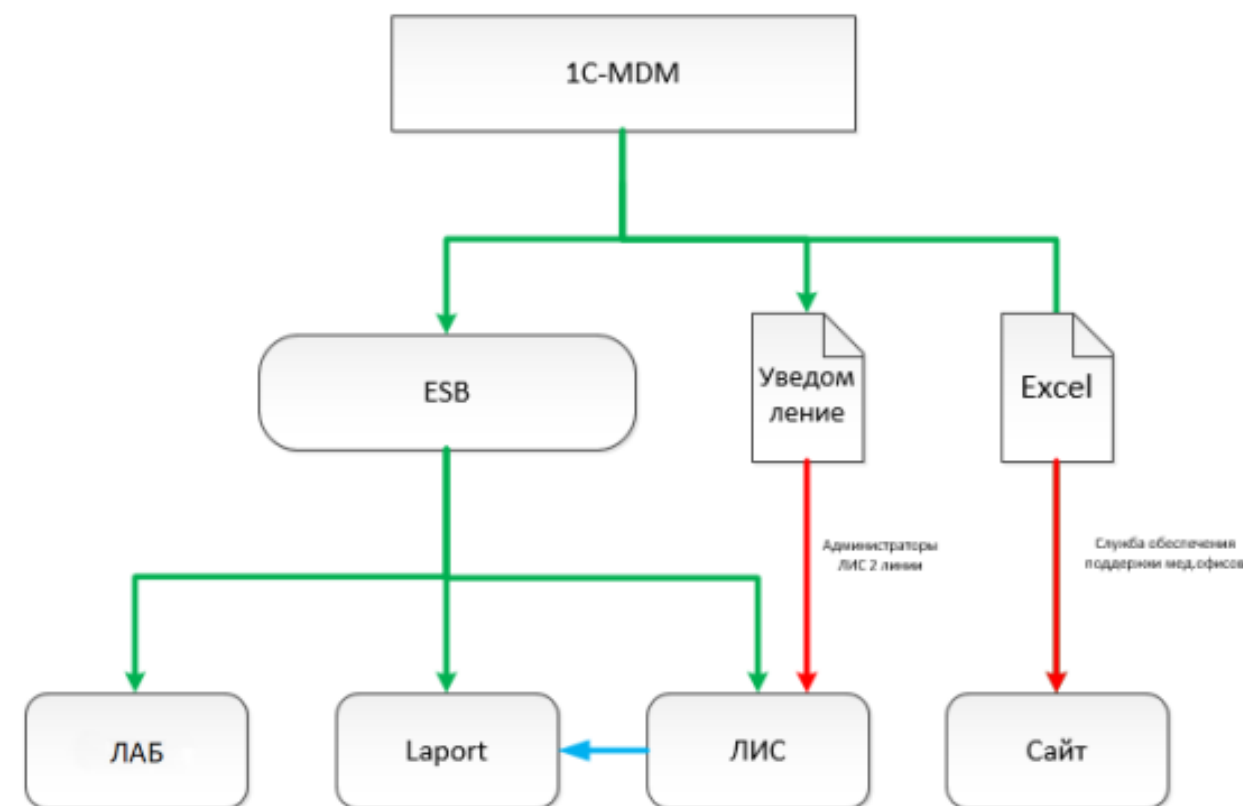
Также в компании был затруднен процесс предоставления актуальных услуг и тестов по медицинским параметрам и показателям, которых было **более 300**. Все обсуждения внутри и между отделами производились на встречах и в электронных письмах, консолидация данных не велась, а при смене кадров большая часть данных утрачивалась.

Для выхода из всех вышеперечисленных проблем, руководством компании было принято решение централизовать все данные в единую базу, чтобы каждый сотрудник мог увидеть нужную ему информацию и историю изменений.

Ввод новых позиций в информационные системы KDL осуществлялся на основании уведомлений о вводе нового теста и реестра изменений. Схема движения данных (архитектура) справочника «Услуги и Тесты» (Производимая номенклатура) при вводе новых тестов по состоянию на начало 2022 г.



Схема движения данных справочника У-Т (производимой номенклатуры) при вводе новых услуг
По результату второй очереди проекта



Внедренная система MDM стала мастер-системой для хранения нормативно-справочной информации по тестам, наборам тестов, услугам. За основу справочника брались данные из «1С:Лаб», которые до-обогащались данными из других информационных систем и ведущих таблиц Excel.

Нормализация справочника происходила уже в системе MDM на основании утвержденного регламента нормализации в отношении справочников и утвержденных шаблонов для полей справочника.

ООО «КДЛ Домодедово-ТЕСТ» — это сеть клинических лабораторий, существующая на рынке с 2003 года и на сегодняшний день являются крупнейшей сетью из **113 высокотехнологичных лабораторий**, более **400** медицинских офисов в более **50** городах России.

По итогам реализации проекта **весь масштаб** компании был взят в фокус. Данные по производимой номенклатуре были объединены в единое информационное пространство.

В рамках проекта была выполнена разработка, настройка, тестирование и внедрение единой системы управления нормативно-справочной информацией на базе платформы «1С» и настройка интеграции системы с локальными информационными системами: «1С:Лаб», CRM.

Планируется настройка интеграции с системами: SITE, «Выезды на дом», Laporit. Были разработаны методики централизованного ведения НСИ в системе, включающие модель данных, маршруты согласования и схему интеграции. Также, было проведено обучение пользователей работе в системе.

Внедренная система MDM стала мастер-системой для хранения нормативно-справочной информации по тестам, наборам тестов, услугам. За основу справочника брались данные из «1С:Лаб», которые до-обогащались данными из других информационных систем и ведущих таблиц Excel.

Нормализация справочника происходила уже в системе MDM на основании утвержденного регламента нормализации в отношении справочников и утвержденных шаблонов для полей справочника.

Количество элементов для нормализации составляло примерно **3000 позиций**.

Также было необходимо было автоматизировать следующие участки:

- справочник «Услуги»;
- справочник «Наборы тестов»;
- справочник «Тесты»;
- 62 вспомогательных справочника, связанных с основными.
- Более 300 реквизитов в составе справочников;
- 8 различных баз подписчиков.

Основной результат проекта:

В компании KDL организована рабочая группа в департаменте информационных технологий по работе с MDM-системой, который технически сопровождает процесс обмена данными.

Непосредственно сами обмены с другими базами автоматизированы из мастер-базы «1С:MDM Управление нормативно-справочной информацией» по услугам и тестам.

Проект в цифрах

Автоматизировано рабочих мест

100

Ускорение обработки заказов

+20%

Сокращение трудозатрат в подразделениях

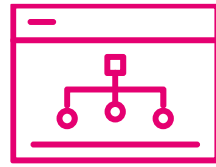
-10%

Ускорение получения управленческой отчетности

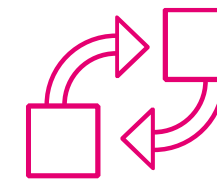
в 1,5 раза

Также были достигнуты следующие результаты:

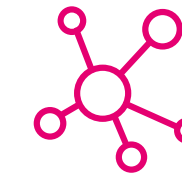
- создана информационная модель данных и модель потоков данных справочников «Услуги», «Наборы тестов», «Тесты» и вспомогательных справочников, классификаторов;
- создан регламент ведения справочников «Услуги», «Наборы тестов», «Тесты»;
- разработана методика нормализации справочников «Услуги», «Наборы тестов», «Тесты»;
- создан технический проект на доработку MDM;
- создан технический проект на интеграцию с системой «1С:Лаб»;
- создана программа и методика тестирования;
- проведена нормализация данных в рабочей базе «1С:MDM Управление нормативно-справочной информацией»;
- выполнена непосредственно разработка и настройка системы MDM в соответствии с техническим проектом, загружены данные;
- пользователи обучены работе с новой единой информационной системой;
- проведена опытно-промышленная эксплуатация системы.



1С:MDM Управление
нормативно-справочной
информацией



Шина
IRIS Intersystems



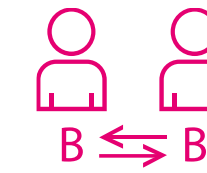
«ЛИС»
TCLE Intersystems



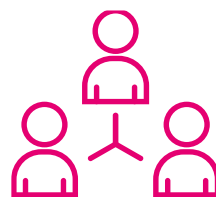
Smart capital CRM



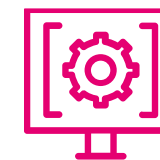
1С:Лаб



«Выезды на дом»



Laport



SITE



MS Excel

О партнере

Первый Бит офис Спортивная:

Один из крупнейших офисов Первого Бита.
Полноценная
ИТ-компания, участвующая в федеральных
рейтингах

600+

сотрудников офиса

335

сертификатов 1С

25 000+

автоматизированных
рабочих мест

10+

аттестованных
руководителей проектов,
экспертов, преподавателей

первый.бит



соответствие стандарту
ISO 9001-2015



входим в ТОП-20 крупнейших
ИТ-компаний по версии RAEX

TADVISER

входим в топ-20 крупнейших
интеграторов ВІ и в ТОП-5 по RPA

В ходе проекта были выделены следующие этапы и задачи:

- 1** **Этап 1.**
Проектирование системы MDM в интеграции с «1С:Лаб», «ЛИС», Laport, CRM, SITE, «Выезды на дом»
 - Описание Информационной модели данных и модели потоков данных справочников «Услуги», «Наборы тестов», «Тесты»
 - Описание Регламента ведения справочников «Услуги», «Наборы тестов», «Тесты»
 - Описание Методики нормализации справочников «Услуги», «Наборы тестов», «Тесты»
 - Описание Технического проекта на доработку MDM (Интеграция с «1С:Лаб») + Описание выгрузки данных в xls (для сайта)
 - Описание Технического проекта на интеграцию с «1С:Лаб» (Анализ API, Описание модели данных в нотации JSON)
 - Описание Программы и методики тестирования, интеграция с «1С:Лаб»

- 2** **Этап 2.**
Разработка и тестирование системы MDM
 - Разработка и настройка основных справочников, вспомогательных справочников
 - Загрузка тестовых данных (источники: «1С:Лаб», Excel-файлы). Разработка инструментов загрузки данных
 - Настройка бизнес-процессов согласования заявок. Разработка сводной заявки. Печать уведомления
 - Разработка инструкций (для администратора, для пользователей)
 - Обучение пользователей
 - Проведение приемо-сдаточных испытаний

- 3** **Этап 3.**
Нормализация справочников «Услуги», «Тесты», «Наборы тестов»
 - Выгрузка данных и объединение в формате .xls
 - Обработка данных в xls согласно методике нормализации

- 4** **Этап 4.**
Проведение опытно-промышленной эксплуатации пилота и переход в промышленную эксплуатацию
 - Проведение ОПЭ (консультирование пользователей по запросам)
 - Устранение замечаний в процессе ОПЭ